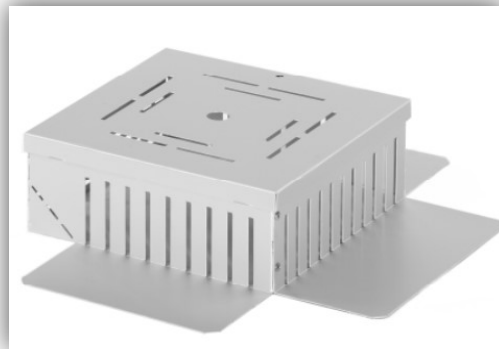


RF POZZETTO DI ISPEZIONE TIPO ALU

Pozzetto in alluminio per il posizionamento sopra gli scarichi d'acqua.

<i>Materiale</i>	Alluminio
<i>Colore</i>	RAL 9007
<i>Misure</i>	250x250/300x300/500x500
<i>Altezze</i>	50, 100, 120 mm
<i>Lati verticali</i>	forati ca. 3,5 mm
<i>Coperchio</i>	forte resistenza al calpestio, con aperture per il drenaggio
<i>Rialzi</i>	da 50, 100, 200 mm
<i>Peso</i>	ca. 2 kg (100 mm)
<i>Fornitura</i>	cartone
<i>Magazzinaggio</i>	in luogo protetto



Caratteristiche

- Pozzetto di ispezione per proteggere gli scarichi su coperture estensive, intensive e coperture in ghiaia
- Facilmente ispezionabile grazie alla chiusura comoda del coperchio
- Versione altamente resistente alla frammentazione grazie al materiale utilizzato – alluminio
- Il pozzetto è adattabile grazie ai rialzi di diverse misure

Testo di capitolato

RF Pozzetto di ispezione tipo ALU, incluso coperchio con aperture per il drenaggio, altezza 100 mm, altamente resistente al calpestio e ai raggi UV, lati verticali con aperture, per garantire il veloce smaltimento dell'acqua fornire e posizionare sopra gli scarichi secondo le indicazioni del produttore. Possibile abbinamento con rialzi. Materiale: alluminio resistente alla frammentazione, colore grigio alluminio.

I valori riportati corrispondono alla media dei risultati ottenuti da laboratori esterni accreditati con un livello di confidenza del 95%. L'azienda si riserva la facoltà di apportare modifiche alla presente scheda tecnica senza alcun preavviso e non si assume alcuna responsabilità relativamente all'utilizzo delle informazioni in essa contenute e all'uso del prodotto.