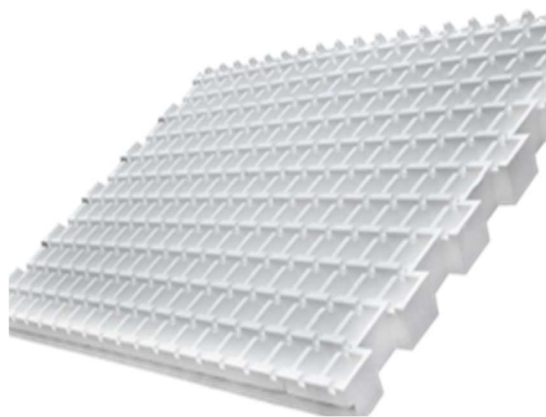


RF ELEMENTO DI DRENAGGIO E ANTIEROSIONE FKD 58SD

Elemento in polistirolo con incavi per l'accumulo idrico e per il trattenimento del substrato, con sistema di canali nel basso per il drenaggio dell'acqua, per l'impiego su coperture con pendenza > 5°.

<i>Materiale</i>	Polistirolo
<i>Spessore</i>	58 mm
<i>Peso</i>	870 g/m ²
<i>Resistenza alla compressione con riempimento</i>	100 kN/m ² EN ISO 25619-2
<i>Capacità di stoccaggio</i>	18 l/m ²
<i>Capacità drenante EN ISO 12958</i>	con 20 kPa i=0,17: 1,56 l/(m*s) i=0,26: 1,94 l/(m*s) i=0,34: 2,24 l/(m*s)
<i>Colore</i>	bianco
<i>Fornitura</i>	0,83 m ² /elemento 33,2 m ² /bancale
<i>Magazzinaggio</i>	in luogo protetto



Caratteristiche

- come elemento di drenaggio per coperture in pendenza
- ideale per lunghezze di falda elevate
- accumulo idrico negli incavi
- garantisce la stabilità del substrato in pendenza
- materiale libero di HBCD
- resistenza alla spinta 7 kN/m

Testo di capitolato

RF Elemento di drenaggio e antierosione FKD 58SD, fornire e posare secondo le indicazioni del produttore. Materiale: Polistirolo EPS Caratteristiche: incavi per il trattenimento del substrato, sistema di canali per il drenaggio in basso, resistenza alla compressione di 100 kN/m² sec. EN ISO 25619-2, capacità drenante sec. EN ISO 12958, capacità di stoccaggio 18 l/m², spessore 58 mm, peso 870 g/m².

I valori riportati corrispondono alla media dei risultati ottenuti da laboratori esterni accreditati con un livello di confidenza del 95%. L'azienda si riserva la facoltà di apportare modifiche alla presente scheda tecnica senza alcun preavviso e non si assume alcuna responsabilità relativamente all'utilizzo delle informazioni in essa contenute e all'uso del prodotto.